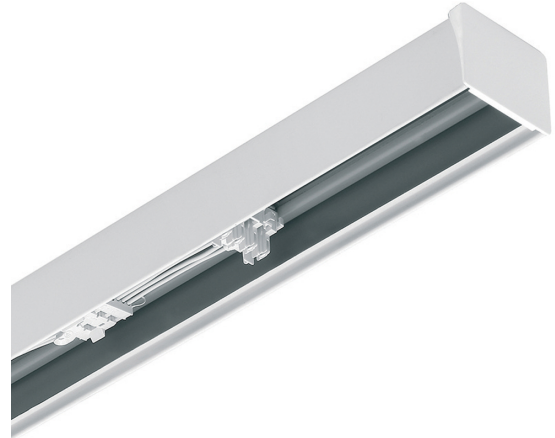


ELP.2210.15

Voorbedrade draagrail, **5 x 2,5 mm²**, waarop eenvoudig en snel LED armaturen (basisunits) geklikt kunnen worden, zonder gereedschap. Plafondopbouw of pendelmontage. Gepoedercoat plaatstaal. Fasekeuze connector (L1, L2 of L3). GST18i5/6 koppelsysteem.



Product naam	ELP.2
Kleur	Wit RAL9003
Klasse	Klasse I
IK	IK07 (2 joule)
IP	IP20
Lengte	1484 mm
Breedte	69 mm
Hoogte	55 mm
Voeding	230V
Binnen/Buiten	Binnen
Montagegroep	Opbouw

