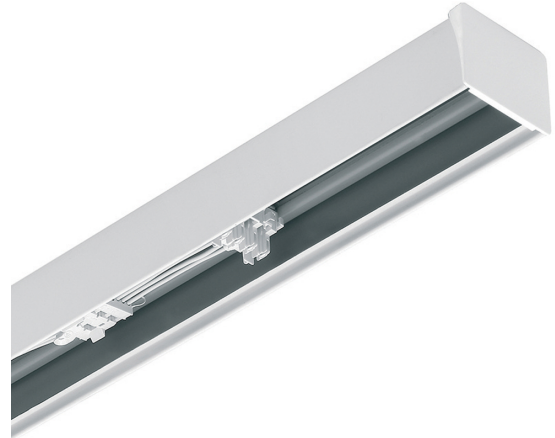


## ELP.2410.15

Voorbedrade draagrail, **7 x 2,5 mm<sup>2</sup>**, waarop eenvoudig en snel LED armaturen (basisunits) geklikt kunnen worden, zonder gereedschap. Plafondopbouw of pendelmontage. Gepoedercoat plaatstaal. Fasekeuze connector (L1, L2 of L3). GST18i5/6 koppelsysteem.



|               |                |
|---------------|----------------|
| Product naam  | ELP.2          |
| Kleur         | Wit RAL9003    |
| Klasse        | Klasse I       |
| IK            | IK07 (2 joule) |
| IP            | IP20           |
| Lengte        | 1484 mm        |
| Breedte       | 69 mm          |
| Hoogte        | 55 mm          |
| Voeding       | 230V           |
| Binnen/Buiten | Binnen         |
| Montagegroep  | Opbouw         |

